

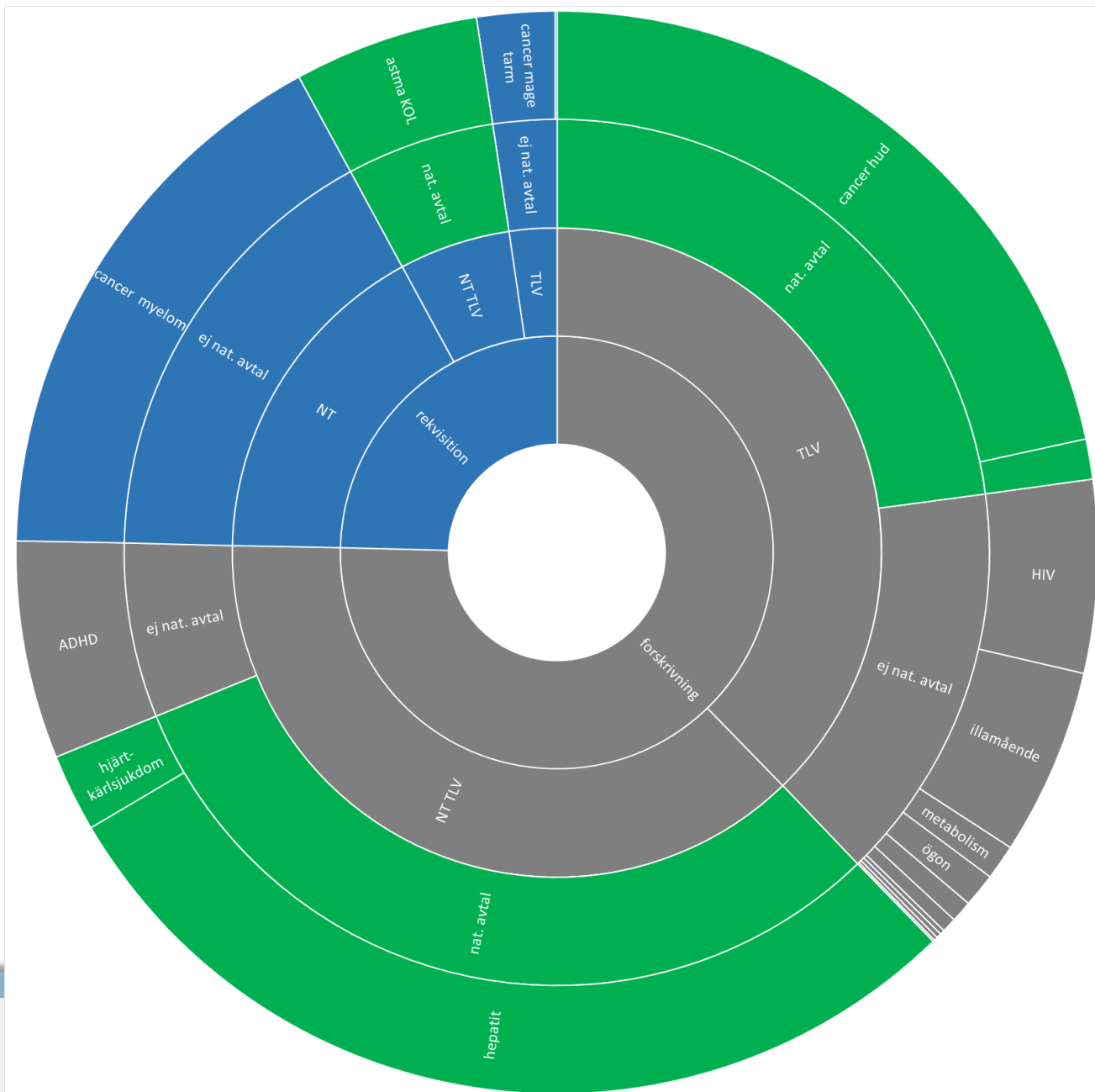


Uppföljning av processerna för introduktion av nya läkemedel i Sverige

Bakgrund

- Prioriteringsprocessen för läkemedel utvecklas snabbt. Under de gångna åren har de två organisationer som har störst inflytande på hur läkemedel introduceras – TLV och SKL – börjat arbeta allt mer integrerat med gemensamma mål.
- Processerna består av flera sammanhängande beslut – förmånsbeslut från TLV, eventuell trepartsöverenskommelse kopplad till förmånsbeslutet och NT-rådets rekommendation. Målsättningen är "en jämlik och kostnadseffektiv läkemedelsanvändning för alla patienter i hela landet. Värdefulla läkemedel ska nå patienterna utan onödigt dröjsmål". Det finns dock en risk de målen delvis motverkar varandra. Det finns därför behov av att utvärdera om processerna bidrar till att beslut fattas snabbare, att läkemedel introduceras utan dröjsmål och att användningen blir jämlik.
- LIF har följt upp processerna och utvärderat hur tidpunkt för subvention och/eller rekommendation från landstingen påverkar introduktionen.

Prioritering och försäljning (2016) av nyintroducerade (2014-2016) läkemedel – som prioriterats 2016



Prioritering av nyintroducerade läkemedel (2014-2016), försäljning 2016 & antal produkter

	Rekommendation NT	Ej rekommendation NT	Summa
Subvention TLV	1437 (13 st)	1109 (77 st)	2546 (90 st)
Ej Subvention TLV	281 (9 st)	324 (37 st)	604 (46 st)
<i>Summa</i>	<i>1718 (22 st)</i>	<i>1433 (114 st)</i>	<i>3151 (136 st)</i>

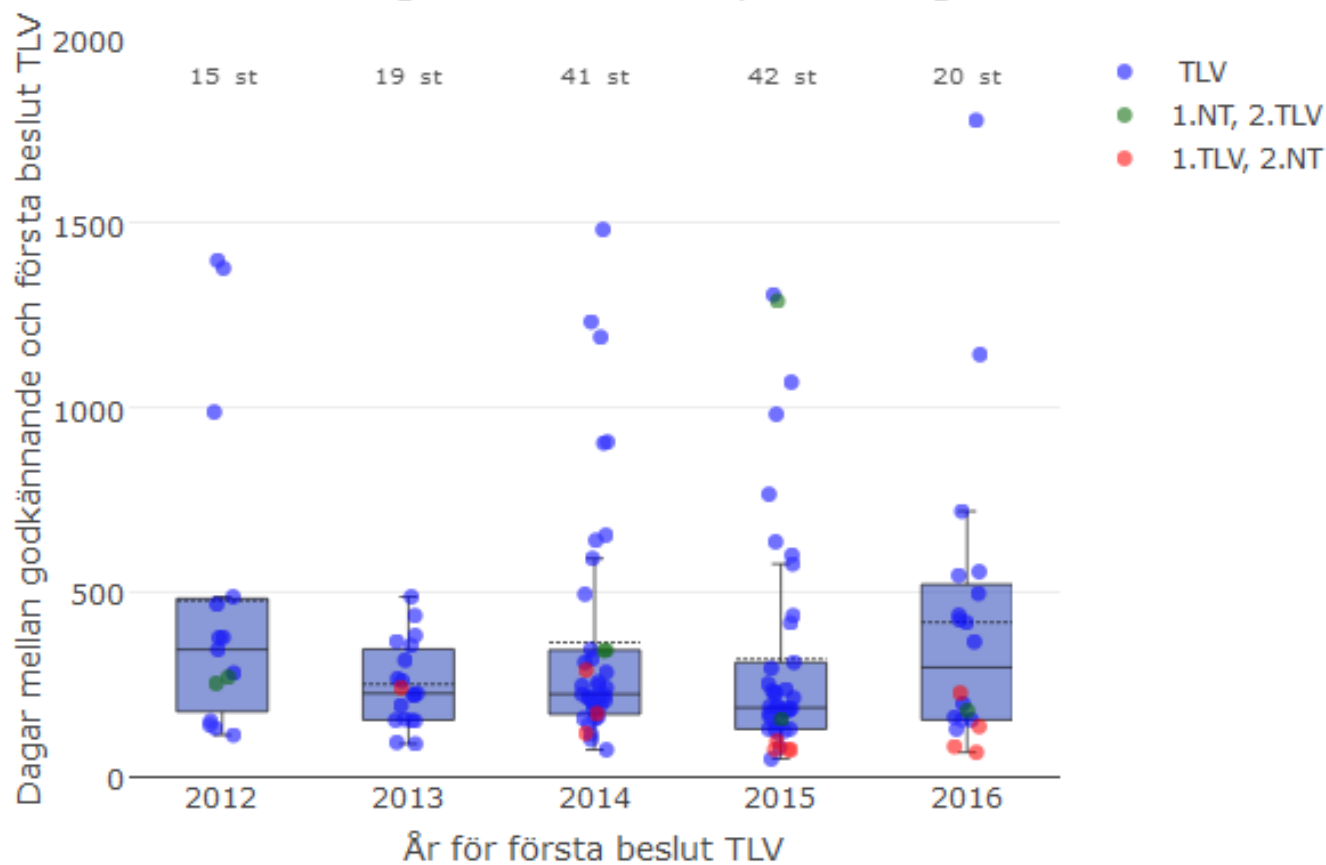
Prioritering av nyintroducerade läkemedel (2014-2016), försäljning 2016 (mnkr) & antal produkter

	Rekommendation NT	Ej rekommendation	Summa
Subvention TLV	1437 (13 st)	1109 (77 st)	2546 (90 st)
Ej Subvention	281 (9 st)	324 (37 st)	604 (46 st)
<i>Summa</i>	<i>1718 (22 st)</i>	<i>1433 (114 st)</i>	<i>3151 (136 st)</i>

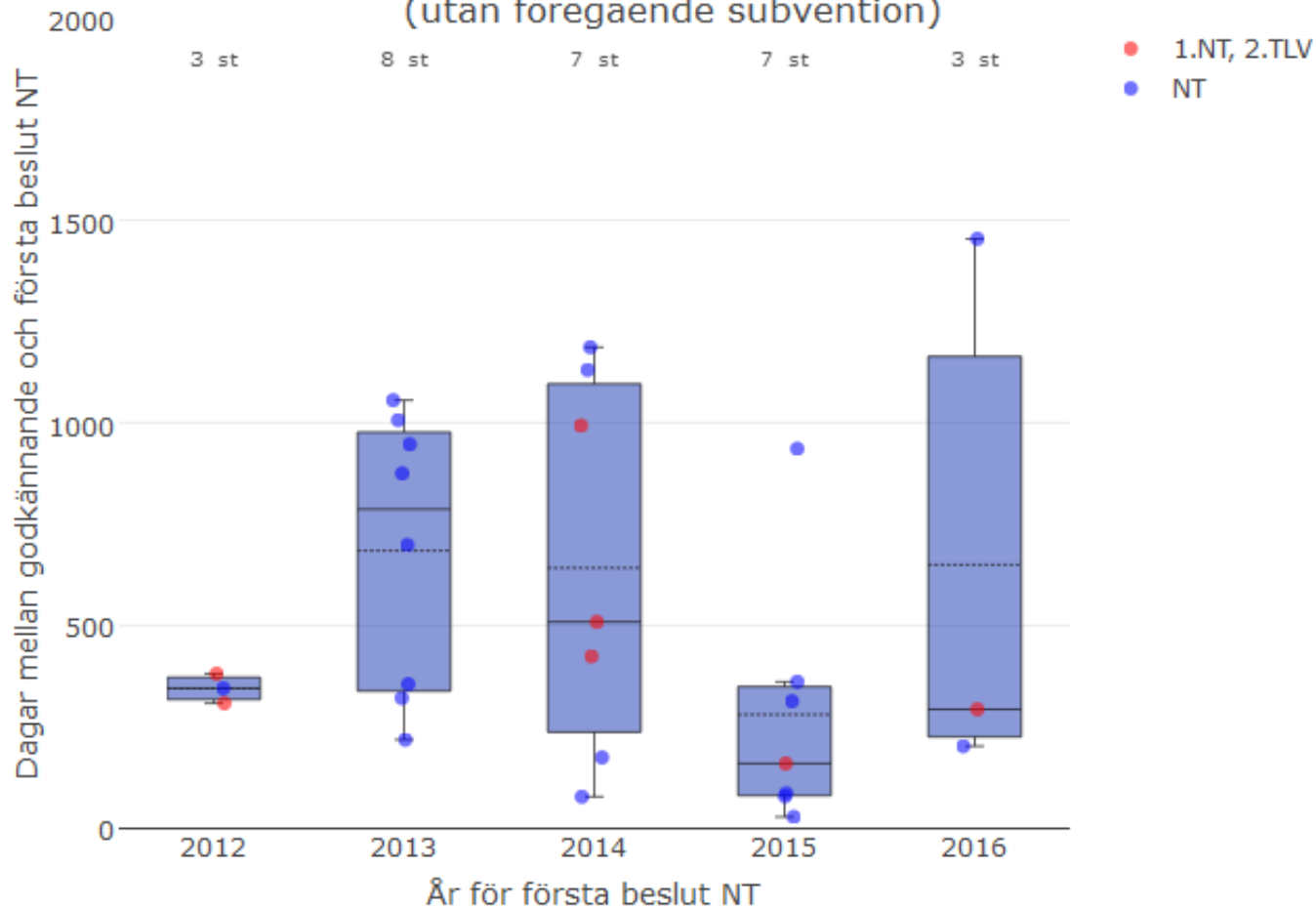
Smittskydd/HIV: 236 (6 st)

Introduktionsår	Särläkemedel	Antal produkter	Försäljning 2016 (mnkr)
2014	nej	6	3
2014	ja	2	20
2015	nej	9	12
2015	ja	4	22
2016	nej	7	18
2016	ja	3	12
	<i>Summa</i>	<i>31</i>	<i>88</i>

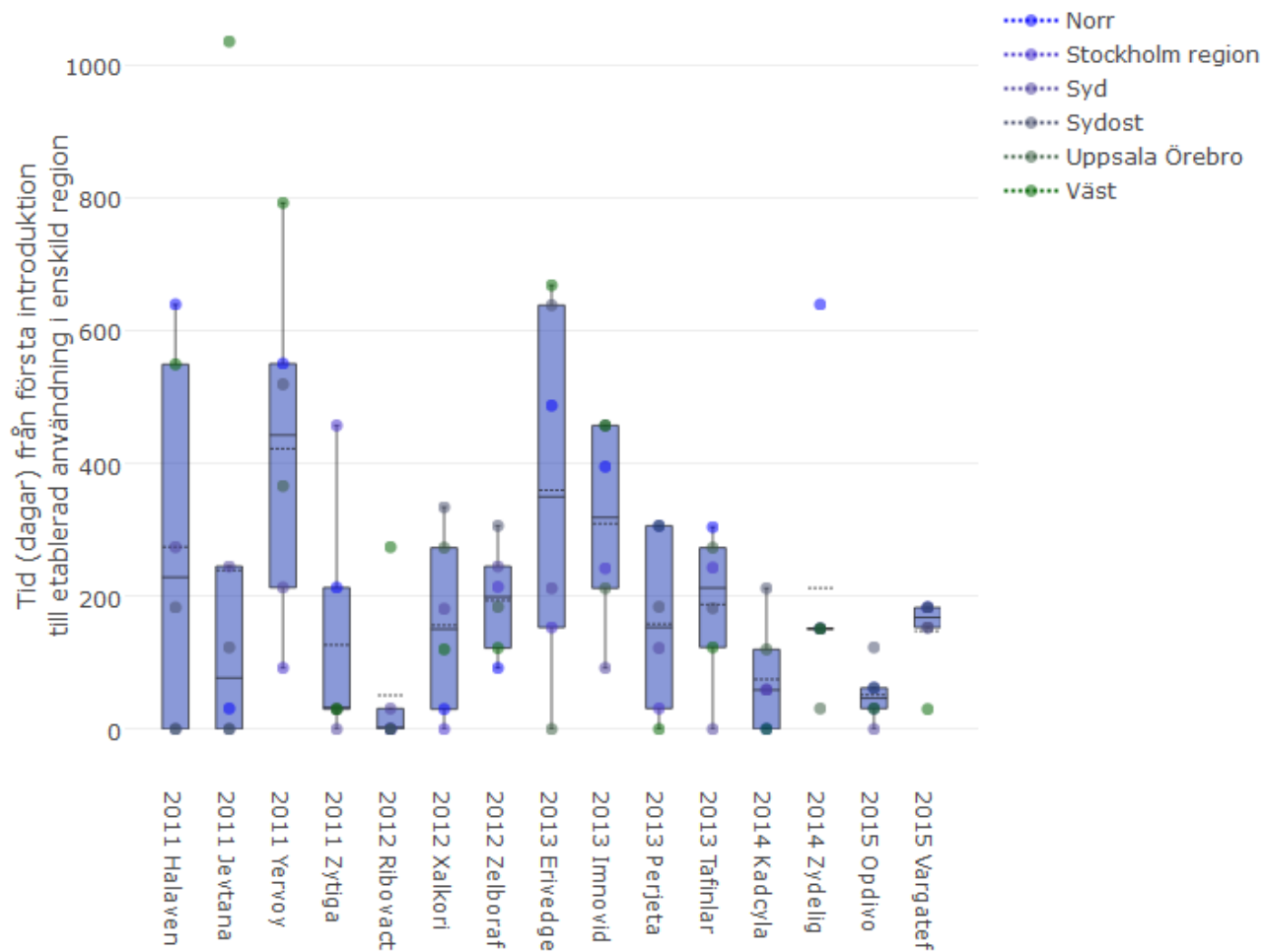
Tid från godkännande till prioritering från TLV



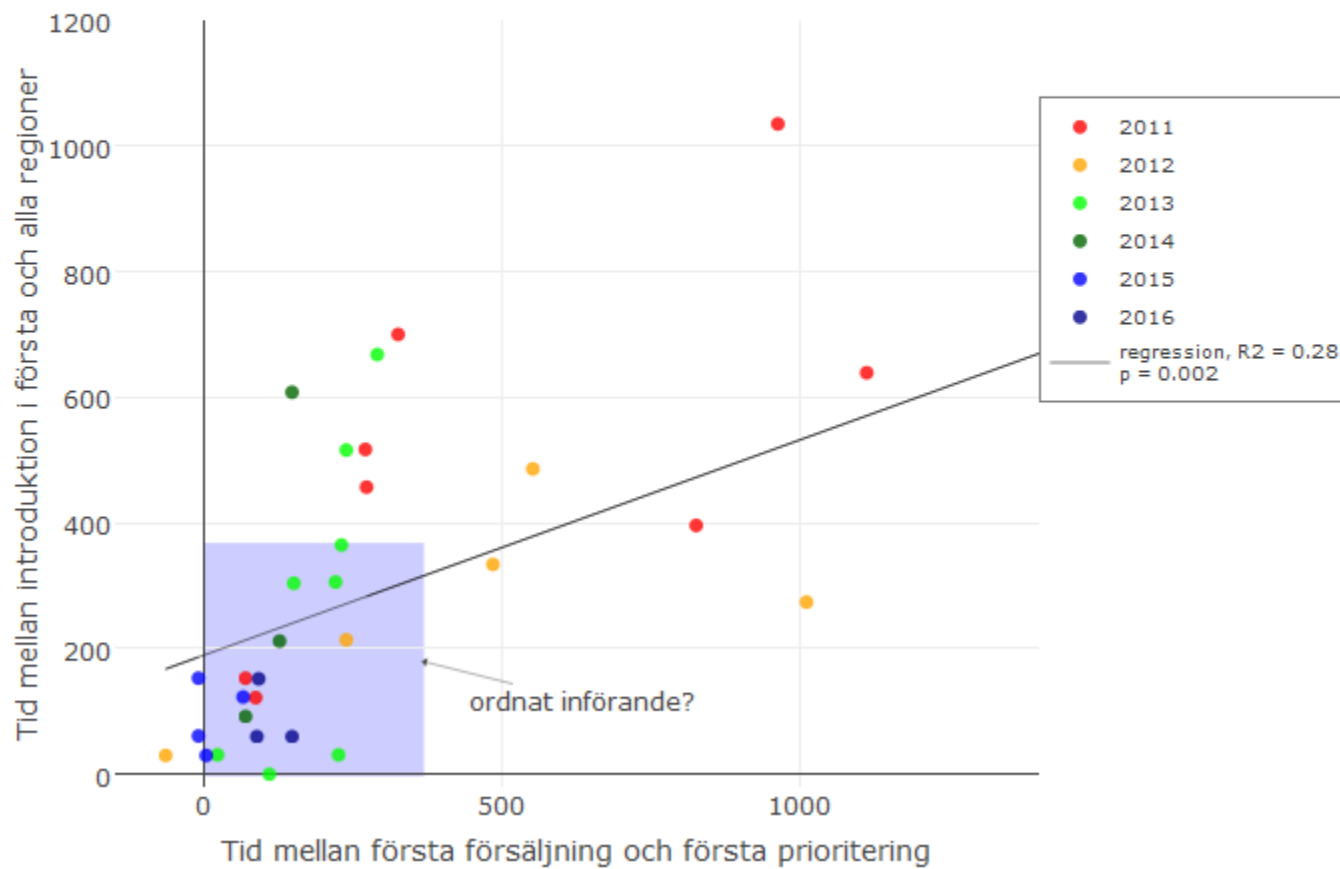
Tid från godkännande till prioritering från NT (utan föregående subvention)



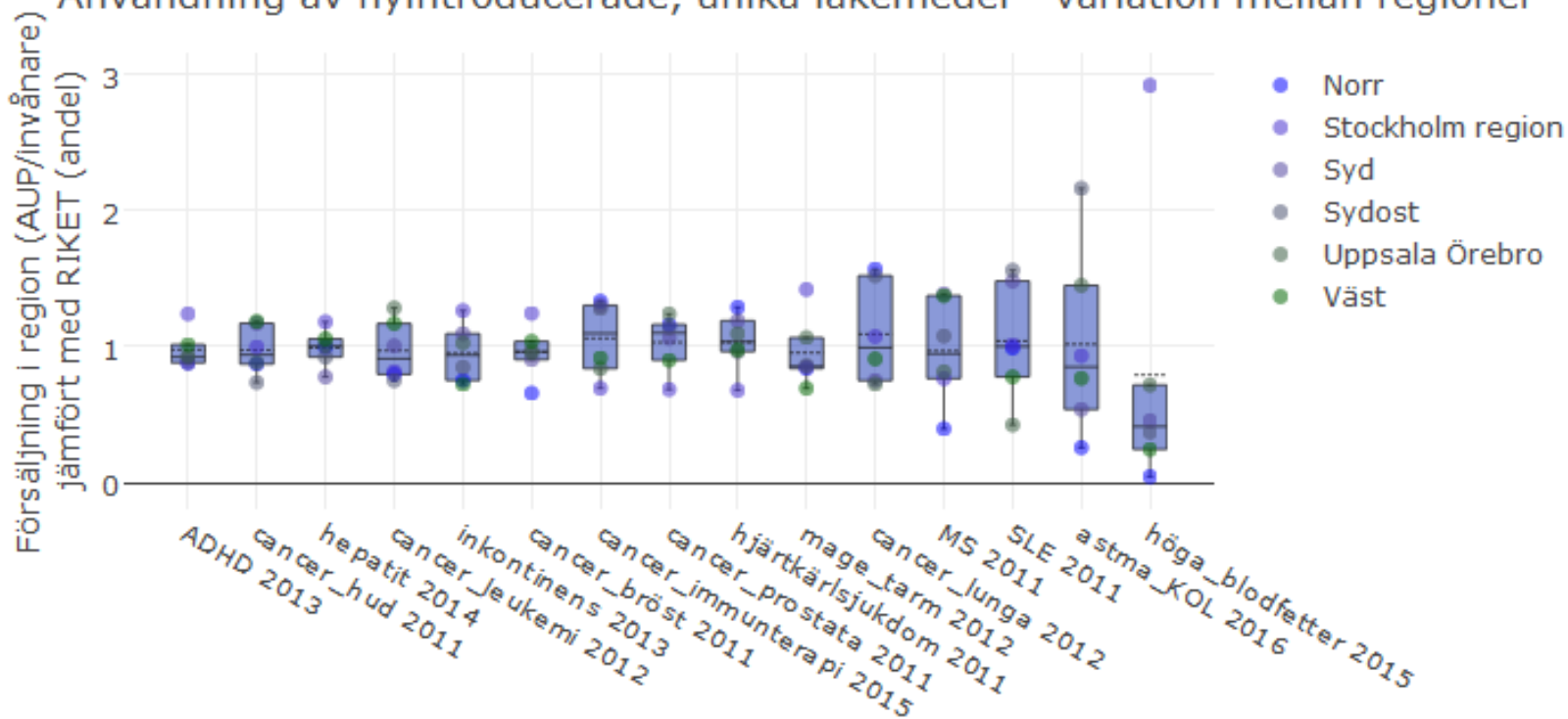
Variation i tid till etablerad användning mellan regioner och preparat - nya unika cancerläkemedel



Tid till första prioritering och samordning av introduktion (2011-2016)



Användning av nyintroducerade, unika läkemedel - variation mellan regioner



Försäljning (Euro/1000 inv) under 2016 av nyintroducerade (2014-2016) unika läkemedel mot cancer i Norden. Uppdelat på rekommendation för produkten från NT-rådet.

